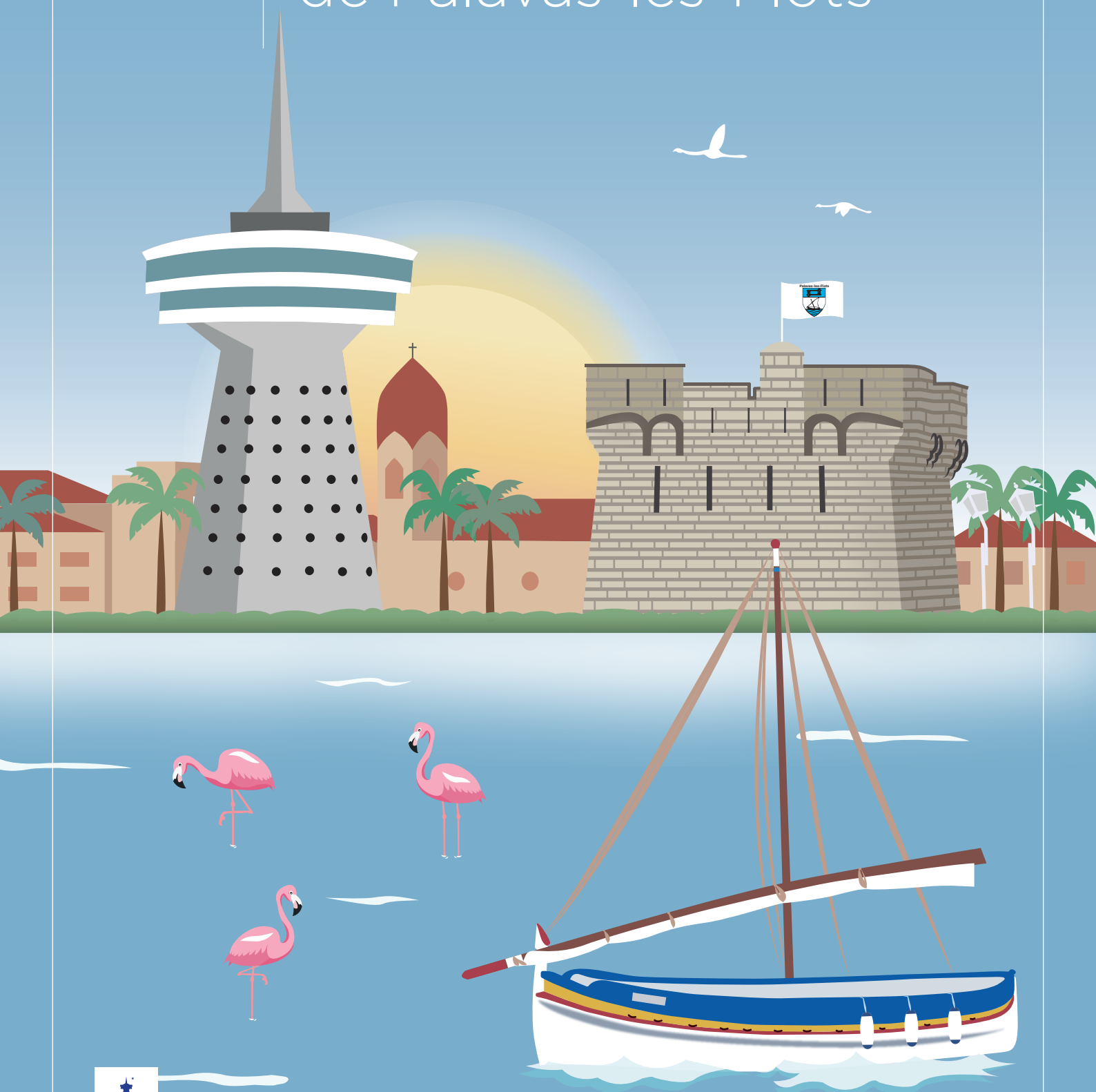


ÉDITION 2023

Guide accessible de Palavas-les-Flots



“ Le bonheur, il est là ” - Happiness is there! - Reines Urlaubsglück! - Puur vakantieplezier!



Soyez les bienvenus dans une station classée FAMILLE PLUS, un label de référence pour un séjour en famille réussi !

Nos 6 engagements :

- Un accueil personnalisé pour les familles,
- Des animations adaptées pour tous les âges,
- Du plus petit au plus grand : à chacun son tarif,
- Des activités pour petits et grands, à vivre ensemble ou séparément,
- Des enfants choyés par nos professionnels,
- Tous les commerces et services à portée de main.

EDITO

Échapper au tumulte quotidien, envie de passer du temps en famille ou entre amis, renouer avec la nature en toute détente, faire la fête et s'amuser ou profiter des plaisirs simples de la vie... Ici, tout est possible !

Programmées, impatiemment attendues, vos vacances arrivent... il est donc grand temps de préparer cette parenthèse palavasienne et de choisir vos activités. Nos conseillers en séjour vous écoutent et vous accompagnent dans l'accomplissement de vos envies.

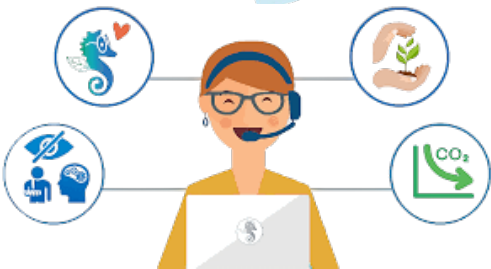
Palavas-les-Flots n'aura plus aucun secret pour vous.

Nous vous souhaitons la bienvenue et surtout un agréable séjour sur la destination !





LE
SAVIEZ-
VOUS?



Retrouvez sur notre site internet votre outil Lisio. Solution innovante qui adapte sans refonte et en temps réel, l'affichage de notre site internet aux besoins spécifiques de chaque visiteurs (*handicaps, illettrisme, zones bas débit et langues maternelles*).

S'INSCRIRE DANS UN TOURISME BIENVEILLANT À PALAVAS LES FLOTS

Cette marque nationale est une garantie d'accueil et d'accessibilité aux personnes en situation de handicap moteur, visuel, auditif ou mental et à toutes les personnes dont les déplacements nécessitent momentanément ou définitivement une attention particulière.

Nous développons pour vous, une information fiable, homogène et objective sur l'offre touristique adaptée aux personnes handicapées.

Un partenariat actif entre plusieurs acteurs afin de permettre aux personnes à besoins spécifiques et à leur entourage de profiter :

- » D'hébergements adaptés
- » De cheminements facilités
- » De grands espaces
- » D'une culture à portée de main.



LES SIGNES À REPÉRER POUR MIEUX ÊTRE ACCUEILLIS



**HANDICAP
MOTEUR**



**HANDICAP
AUDITIF**



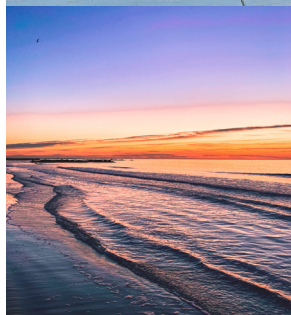
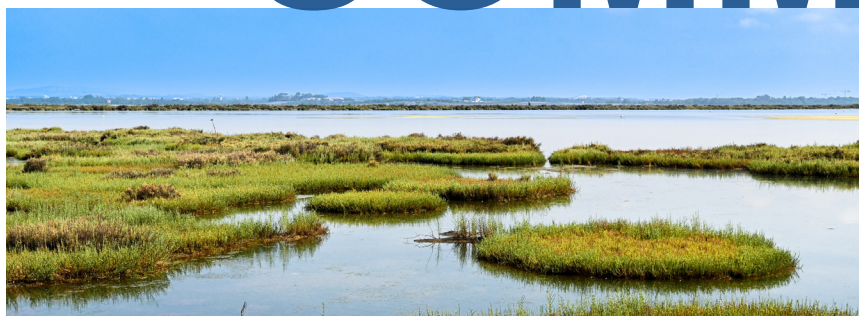
**HANDICAP
MENTAL**



**HANDICAP
VISUEL**



SOMMAIRE



L'ACCÈS À LA STATION **06**

LE PHARE DE LA
MÉDITERRANÉE **16**

BASE FLUVIALE ET PORTS **18**

AIRE DE CAMPING-CAR **19**

LES PLAGES **20**

LES ACTIVITÉS NAUTIQUES **23**

LES LOISIRS TERRESTRES **29**

LES FESTIVITÉS **38**

LES TRADITIONS
MARITIMES **39**

AUX ALENTOURS **40**

SE LOGER **42**





L'ACCÈS À LA STATION



EN VOITURE

AUTOROUTE A709

Prendre la sortie N°30 Montpellier Sud (10km - 13min) ou la sortie N°29 Montpellier Est (13km - 15min) de l'autoroute A709. Cette autoroute sert de périphérique à l'A9 et est desservie par l'A75 - 750 à 19km.



EN TRAIN

SNCF ACCÈS PLUS

Service spécialisé gratuit pour l'accompagnement des personnes en situation de handicap moteur, mental et sensoriel. Il permet de préparer l'accueil en gare et l'accès au train au moins 48h avant le départ.

Infos et réservations de 8h à 20h

T : Composer le 36 35 puis taper #45 ou dites « service » puis « Accès Plus » puis taper « 2 » ou 09 69 32 26 26 (*ligne d'urgence de 8h à 20h 7j/7. En dehors de ces horaires, composer ou envoyer un SMS au 3117*)

M : accessibilite@sncf.com

Gare Montpellier St Roch à 12km

Gare Sud de France à 13 km

Les personnes sourdes ou malentendantes peuvent quant à elles envoyer un SMS au 0 610 640 650

Plus d'informations sur : accesplus.sncf.com



TRAMWAY + BUS

CONTACT TAM : 04 67 22 87 87
PUIS TAPER *

Montpellier > Palavas

Prendre la ligne 3 du tramway direction Pérois Etang de l'Or, descendre au terminus « Etang de l'Or » puis prendre le bus Ligne 1 direction Palavas-les-Flots

Arrêt « Hôtel de ville » pour le centre-ville de Palavas-les-Flots

Palavas > Montpellier

Prendre le bus ligne 1 direction Pérois, descendre au terminus « Etang de l'Or » puis prendre le tramway ligne 3 direction Juvignac

Arrêt « Gare Saint-Roch » pour le centre-ville de Montpellier

Montpellier > Palavas

Prendre le bus Ligne 631 à l'arrêt « Garcia Lorca » de la ligne 4 du tramway en direction de Palavas-les-Flots, descendre au terminus

Arrêt « Salle Bleue » à 700m du centre ville de Palavas-les-Flots

Palavas > Montpellier

Prendre le bus Ligne 631 arrêt « Salle Bleue » direction Montpellier, descendre à l'arrêt « Garcia Lorca »

Arrêt « Gare Saint-Roch » pour le centre-ville de Montpellier avec la ligne 4 du tramway direction « sens A »

Les lignes de bus et tramway ainsi que les arrêts Etang de l'Or, Hôtel de ville, Salle Bleue et Garcia Lorca sont accessibles à tous les handicaps.



BUS « LIBRE » DU PAYS DE L'OR (BUS À LA DEMANDE)

Service de transport à la demande pour les personnes de 60 ans et plus pour les communes de Mauguio-Carnon, La Grande-Motte et Palavas-les-Flots. Bus « libre » fonctionne du lundi au samedi de 7h à 20h, le dimanche et jours fériés de 8h à 18h. Les titres de transport sont en vente dans les mairies ou sur le site <https://transport.plateforme-2cloud.com/front>. Les tickets 1 voyage sont également en vente à bord.

1€ le trajet, 8€ le carnet de 10 voyages, 20€ l'abonnement mensuel. Il est nécessaire de réserver son trajet, les réservations se font au plus tôt 3 mois à l'avance et jusqu'à 16h la veille du jour ouvré de votre déplacement.

T : 04 67 20 59 47 (*uniquement en semaine de 9h à 18h*)

M : busalademande@paysdelor.fr

ou sur le site <https://paysdelor.fr/vivre-ici/transports/bus-a-la-demande/bus-a-la-demande/>



NAVETTE GIHP

Service sur demande ouvert aux résidents et touristes en situation de handicap pour les communes du littoral labélisé Tourisme & Handicap (*Palavas-les-Flots, Carnon et La Grande-Motte*)

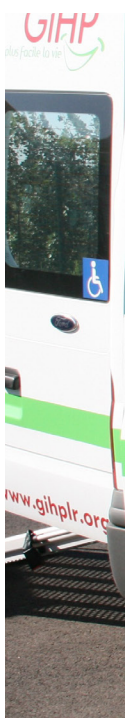
Conditions : carte d'invalidité à 80% ou carte de cécité, ou carte « canne blanche ». Allocation Adulte Handicapé ou Allocation d'Education spécialisée pour mineurs.

Contrat de location et pièce d'identité à fournir pour les estivants.

T : 04 67 20 94 91 GIHP Pays de l'Or

04 67 20 94 94 GIHP Montpellier

M : mobilite-montpellier@gihp-occitanielr.org



EN AVION

AÉROPORT MONTPELLIER MÉDITERRANÉE

Situé à environ 11km de la station. Vous trouverez 2 bornes d'appel pour être pris en charge :

> A l'extérieur, porte C de l'aérogare en face du parking P2.

> A l'intérieur, hall départ, zone d'enregistrement.

T : 0 825 830 003 service facturé 2 centimes d'euros la minute

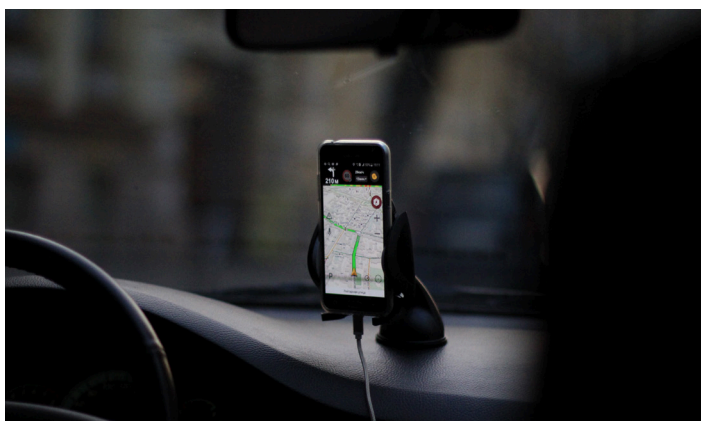
Places de parking accessibles et réservées sur les parkings HPMR, P2 (12 places adaptées) et P4 (15 places adaptées), P6 (26 places adaptées).

Navette aéroport (1 place UFR) : info@herault-transport.fr

D172, 34130 Mauguio



EN TAXI



ADM TAXI

Dispose d'une rampe PMR

T : 04 67 68 60 60 - 06 09 09 34 35

PALAVAS AMBULANCES

Taxi pour fauteuil manuel, transport ambulance, non équipé pour fauteuil électrique conventionné VSL.

T : 04 67 50 04 97 - 06 85 52 14 09

Les Taxis suivants peuvent accueillir des personnes avec handicap moteur léger pouvant se déplacer ou avec fauteuil pliable :

- > **Abrिताxi** 06 11 30 30 22 (conventionné VSL)
- > **Accès Taxi Palavas** 06 16 29 48 22 (conventionné VSL si fauteuil pliable)
- > **Taxi VIP** 06 61 62 68 88
- > **PALAVAS VTC** 06 09 55 54 50
- > **VTC CAB 34** 07 86 78 03 91
- > **TAXI JOEL** 07 76 22 51 83 (conventionné VSL si petit fauteuil pliable)
- > **TAXI SAM** 06 58 68 35 56 (conventionné VSL pour personnes autonomes)

LOCATIONS

TRANSPORTS PMR 34

Transport de personnes à mobilité réduite dans tout l'hérault, personnes âgées; fauteuils roulants, déficients visuels et auditifs et maladies psychiques.

T : 07 78 68 29 78

M : transportspm34@gmail.com

VOITURES ADAPTÉES SOCIÉTÉ AUTO HANDICAP 34

Location de véhicules aménagés, vente et aménagements spécifiques.

T : 04 67 69 35 50

M : autohandicap34@gmail.com

**800 rue de la Jasse Maurin
34070 Montpellier**





ST 401020



**PALAVAS
LES-FLOTS**

DOUCEUR DE VIVRE
DEPUIS 1924

OFFICE DE TOURISME

Pour tout renseignement complémentaire : +33 (0)4 67 07 73 34

PLAN DE LOCALISATION DES STATIONNEMENTS

Parking plan - Plan der Parkplätze - Plan



STATIONNEMENT VÉLO
Bicycle parking spaces -
Fahradparkplätze - Fiets parkeren

STATIONNEMENT MOTO
Motorbike parking spaces -
Motorrad-Parkplätze - Motor parkeren

PARKING AUTO
Car park -
Parkplatz - Parkeer-
plaats

ARRET DE BUS
Bus stop -
Bushaltestelle - Bushalte

BORNE DE RECHARGE
Charging stations -
Ladestation - oplaadstations

STATIONNEMENT PMR
Disabled parking - Behindertenparkplatz
-
Parkeerplaats voor gehandicapen

HÔTELS

Hotels - Hotels - Hotels

- 1 PLAGE PALACE**** 336 av. de la Plage
- 2 ALIZÉS*** (les) 6 bd Joffre
- 3 AMÉRIQUE*** 7 av. F. Fabre
- 4 BRASILIA***(le) 9 bd Joffre
- 5 MIDI*** (du) 191 av. St-Maurice
- 6 PLAGE*** (de la) 99 av. St-Maurice
- 7 GRAND LARGE** (le) 279 av. de la Plage
- 8 4 ELEMENTS (les) 9 quai de la Plage
- 9 PETIT BAIGNEUR (le) 2 rue de la Plage

STATIONNEMENTS

Parkeerlocatiekaart



RIVE GAUCHE

*Plan de stationnement sous réserve de modifications par la ville - Juillet 2022

CAMPINGS

Camp sites - *Campingplätze* - Kampeerplaatsen

- 1 TOHAPI PALAVAS****
Route de Maguelone + 33(0)4 30 17 20 00
- 2 ROQUILLES (Les)****
267 bis av. St-Maurice +33(0)4 67 68 03 47
- 3 MONTPELLIER PLAGE***
95 av. St-Maurice +33(0)4 67 68 00 91
- 4 SAINT-MAURICE (Le)***
189 av. St-Maurice +33(0)4 67 68 99 61

RÉSIDENCES

Rental residences - *Ferienwohnungen* - Woonplaatsen

- 1 L'ALBATROS** 1101, av. Evêché de Maguelone +33(0)6 34 84 11 97
- 2 LAGRANGE 3 av. des Jockeys +33(0)4 67 68 49 69

AGENCES IMMOBILIÈRES

Estate agencies and rented - *Makler und Vermietungen* Agentschappen en verhuur

- ABRITE ORPI 8 pl. Dr Clément +33(0)4 67 50 76 75
 AZUR 11 bd Joffre +33(0)4 67 68 01 25
 BERTRAND IMMOBILIER
 1 bd Sarrail +33 (0)4 67 42 42 70
 7 rue Saint-Pierre +33 (0)4 67 50 79 12
 HUMAN IMMOBILIER 1 rue Maguelone +33(0)4 67 42 02 02
 BRASILIA 1 rue courte +33(0)4 67 68 00 78
 CASINO (du)
 9 rue Substantion +33(0)4 67 17 02 89
 12 av. Maréchal Foch +33(0)4 67 68 02 74
 DIRECT IMMOBILIER 20 bd des Guilhems +33(0)6 22 09 09 71
 EXPERTIMO 633 av. Evêché de Maguelone +33(0)9 82 36 71 33
 MÉDITERRANÉE 1 av. Gal de Gaulle +33(0)4 67 68 00 34
 PLAGE (de la) 42 bis av. de l'étang du Grec +33(0)4 67 50 66 66

PLAN DE VILLE

Town map - Stadtplan - Stadsplan

2023



Office de Tourisme & Centre des Congrès
 Tourist Office and Conference Center
 Fremdenverkehrsamt und Kongresszentrum
 Toerist Kantoor & Conferentiecentrum

#LOVEPALAVAS



Le Phare de la Méditerranée
 BP 106 - 34250 Palavas-les-Flots
 +33 (0)4 67 07 73 34
 www.ot-palavaslesflots.com
 tourisme@ot-palavaslesflots.com
 N 43° 31' 44" - E 3° 56' 55"

HORAIRES D'OUVERTURE

Juillet/Août - July/August - Juli/August - Juli/Augustus
 10H/20H - 7/7J

Septembre/Juin - September/June - September/Juni - September/Juni
 10H/18H - 7/7J

Nous tenons à remercier chaleureusement tous les prestataires de la ville et les commerçants qui ont permis la réalisation et la distribution de ce document gratuitement, grâce à leur adhésion au Mediakit 2023 proposée par l'Office de Tourisme de Palavas-les-Flots.

We would like to warmly thank all the service providers in the town and the shopkeepers who have made it possible to produce and distribute this document free of charge, thanks to their subscription to the Mediakit 2023 offered by the Palavas-les-Flots Tourist Office.

Wir möchten uns herzlich bei allen Dienstleistern und Geschäften der Stadt bedanken, die durch ihre Teilnahme am Mediakit-Werbeprogramm die Fremdenverkehrsamt Palavas-les-Flots 2023 die Erstellung und den Vertrieb der vorliegenden Gratis-Broschüre ermöglicht haben.

Wij bedanken uit de grond van ons hart alle partners van de gemeente en de winkeliers die de uitvoering en de gratis verspreiding van deze brochure mogelijk hebben gemaakt dankzij hun deelname aan het programma Mediakit 2023 van de VVV van Palavas-les-Flots.

Dernière mise à jour 03/2023 - sous réserve de modifications par la ville
Conception graphique et design : Office de Tourisme Palavas-les-Flots - Nais COUSTURE
Fabrication : Imprimerie MARAVAL, imprimé en France sur papier PEFC

NE PAS JETER SUR LA VOIE PUBLIQUE



Le Saint Georges
 4 Bd Maréchal Foch,
 34250 Palavas-les-Flots
 04 67 68 31 38
 @st_georges_palavas

OUVERT A L'ANNEE 7J/7
Alimentation Générale 04.67.65.49.19
 10 Bd Frederic Fabreges Rive Droite
 (en face de vague et vent)



- Office de Tourisme & Centre des Congrès
Tourist Office and Conference Center - Fremdenverkehrsamt und Kongresszentrum - Toerist Kantoor & Conferentiecentrum
- Arrêts de bus
Bus stop - Bushaltestelle - Bushalte
- Parking
Car park - Parkplatz - Toegang
- Toilettes publiques gratuites
Free toilets - Unentgeltliche Toiletten - Gratis openbare toiletten

1 QUAI PAUL CUNQ, 34250 PALAVAS LES FLOTS

APPELÉZ
COMMANDEZ
RÉCUPÉREZ
 MENU SUR INSTAGRAM
 @barrioburgerpalavas

Ouvert de mi-...
 267 b...
 Palavas
 Tél. 04 67 68 31 38
 www.camp...

AGENCE BRASILIA



REAL ESTATE SINCE 1965

Transactions immobilières et commerciales
 Locations meublées été et hiver
 Locations à l'année vide et meublées
 1 rue courte - 04 67 68 00 78
 agencebrasilia@gmail.com - https://agencebrasilia.fr



RESTAURANT

le petit lézard

Ouvert toute l'année 7j/7

Spécialiste de poisson frais et fruits de mer depuis 1996



63, Avenue de l'Étang du Grec - (Quartier des Arènes)
 Palavas-les-Flots - Réservations : 04 67 50 55 55

petit-lezard.fr

9 10 11 12 13 14 15 16 17 18 19 20

WC Toilettes accessibles handicap
 Disabled access toilets - Behindertenzugangtoiletten -
 Toiletten voor gehandicapten

Accès PMR
 Disabled acces - Barrierefreier Zugang - Geblok-
 keerde toegang

Postes de secours
 Lifeguard stations - Strandwachen - Reddingsstations

Surveillance de baignade
 Supervision of bathing - Badeaufsicht - Badbewaking



Nos Partenaires

Our partners - unsere Partner - onze partners

AGENCE BRASILIA 1 Rue Courte.....F8	LE SAINT GEORGES 4 Bd. Maréchal Foch.....G7
CAMPING LES ROQUILLES 267 bis Av. Saint-Maurice.....F16	BARRIO BURGER Av. des Jockeys.....F10
MIMI MARKET 10 Av. Frédéric Fabrèges.....E6	LA CASE DE THOM Parking Carrefour Market.....B5
LE PETIT LÉZARD 63 Av. Étang du Grec.....F9	MY CENTER PALAVAS Av. Abbé de Brocardi.....E8
ARENA PIZZA Av. Abbé de Brocardi.....E8	LES PETITS FERMIERES Commune de Lansargues.....
LES PATIOS DE SAINT-PIERRE 446 Av. Evêché de Maguelone.....F5	JET 7 LOCATION 7 Quai Paul Cunq.....G8
L'ALBATROS 1035 Av. Evêché de Maguelone.....G3	CAMPING MONTPELLIER PLAGE 95 Av. Saint-Maurice.....F12
BARISANO CAFFÈ 1 Quai Paul Cunq.....G8	

Hôtels Hotels - Hotels - Hotels

1 PLAGE PALACE***** 336 Av. St-Maurice +33(0)4 34 08 63 00.....G19	A
2 LES ALIZÉS*** 6 Bd. Maréchal Joffre +33(0)4 67 68 01 80.....G8	
3 AMÉRIQUE*** 7 Av. F. Fabrèges +33(0)4 67 68 04 39.....E6	
4 LE BRASILIA*** 9 Bd. Maréchal Joffre +33(0)4 67 68 00 68.....F8	B
5 DU MIDI*** 191 Av. St-Maurice +33(0)4 67 68 00 53.....G15	
6 DE LA PLAGE*** 99 Av. St-Maurice +33(0)4 67 68 95 43.....G13	
7 LE GRAND LARGE** 279 Av. St-Maurice +33(0)4 67 68 01 47.....G16	
8 LE PETIT BAIGNEUR** 2 Rue St Louis +33(0)4 67 68 00 16.....G8	C

Résidences

Rental residences - Ferienwohnungen - Woonplaats

1 L'ALBATROS** 1101 Av. Evêché de Maguelone +33(0)6 34 84 11 97.....G3
2 LAGRANGE 3 Av. des Jockeys +33(0)4 67 68 49 69.....E11

Campings

Camp sites - Campingplätze - Kampeerplaatsen

1 TOHAPI PALAVAS***** Route de Maguelone + 33(0)4 30 17 20 00.....F/G1	H
2 LES ROQUILLES***** 267 bis Av. St-Maurice +33(0)4 67 68 03 47.....F16	
3 MONTPELLIER PLAGE*** 95 Av. St-Maurice +33(0)4 67 68 00 91.....F12	
4 SAINT MAURICE*** 189 Av. St-Maurice +33(0)4 67 68 99 61.....F15	

CLUB *****
LES ROQUILLES
 aquatique
 avril à mi-septembre
 is av. St Maurice
 -les-Flots, 34250
 03 47/Fax 04 67 68 54 98
 ping-les-roquilles.fr

ARENA

Pizza

Ouvert 7/7
 11h/14h et 18h/22h30
 LIVRAISON GRATUITE

Vos COMMANDES au **04 67 50 61 87**

GALERIE des ARÈNES
 Av Abbé Brocardi, Palavas-les-Flots **f** Arena Pizza

MY CENTER

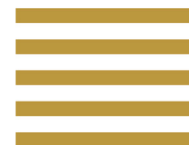
PALAVAS

4 terrains de padel
 8 terrains de tennis
 4 terrains de badminton

Stages d'été & vacances
 Cours individuels
 Cours collectifs

Infos au 09.77.38.54.82

LE PHARE DE LA MÉDITERRANÉE



La station de Palavas-les-Flots ne dispose pas de dépose-minute, cependant 3 places PMR sont disponibles au pied du Phare de la Méditerranée dans lequel se situe l'Office de Tourisme de Palavas les Flots.

Horaires d'ouverture du Phare de la Méditerranée :

De septembre à juin : du mardi au samedi :

10h-18h/dimanches et lundis : 10h-17h

Juillet & Août : du mardi au samedi : 10h-20h/di-

manches et lundis : 10h-18h

Les parkings les plus proches avec des places adaptées sont :

- > Le parking de la poste situé à 110m environ
- > Le parking de la mairie « Avenue de la gare Albert Dubout » situé à 160m environ
- > Le parking de la mairie « côté plage » situé à 180m environ.



Zones bleues

Les véhicules arborant une carte européenne de stationnement pour personnes en situation de handicap peuvent stationner sur tous les stationnements publics (y compris zones bleues) gratuitement et sans limite de temps.

6 places au pied du Phare + 3 PMR

4 places parking mairie « Avenue de la gare Albert Dubout » + 1 PMR

8 places parking mairie « côté plage » + 1 PMR

2 places parking de la poste + 2 PMR





Ancien château d'eau transformé en complexe touristique, le Phare de la Méditerranée accueille en son cœur un ensemble d'espaces susceptibles de répondre à vos besoins.

Prenez de la hauteur grâce aux ascenseurs panoramiques et embrassez au 11ème étage un panorama spectaculaire sur la côte languedocienne sablonneuse et régulière. Grandiose à l'heure du coucher de soleil.

Retrouvez également un bar au même étage, un restaurant panoramique tournant au 12ème étage et des espaces location pour séminaires d'entreprise au 1er et 2ème étage.

OFFICE DE TOURISME & DES CONGRÈS

1 place de la Méditerranée
34250 Palavas les Flots
T : 04 67 07 73 34

M : tourisme@ot-palavaslesflots.com
www.ot-palavaslesflots.com

Horaires d'ouverture :

De septembre à juin : du mardi au samedi : 10h-18h/dimanches et lundis : 10h-17h

Juillet & Août : du mardi au samedi : 10h-20h/dimanches et lundis : 10h-18h

PONT PROMENADE

La pointe du Phare culmine à 64m de hauteur et le pont promenade se situe à 34m. Cette hauteur offre une vue panoramique imprenable. Vous trouverez une exposition sur l'artisanat des poilus, profitez d'un bar et découvrez les merveilles de nos alentours.

Le pont promenade, le bar, le restaurant et le centre des congrès sont accessibles aux personnes en situation de handicap.

Tarifs montée site panoramique :
3€ / adulte & 1€ / enfant (de 3 à 12 ans)

RESTAURANT/BAR LE PHARE

Restaurant tournant et cuisine méditerranéenne. La rotation prend 90 minutes. Ouverture du restaurant du mardi au samedi de 12h à 14h et de 19h30 à 22h. Le dimanche de 12h à 14h30.

Ouverture du bar panoramique du mardi au samedi de 10h à 18h. Le dimanche de 12h à 15h30.

T : 04 67 68 61 16

CENTRE DES CONGRÈS

1 amphithéâtre de 200 places dont 4 PMR, 3 salles de réunion jusqu'à 90 personnes, 1 jardin, 1 mezzanine & 1 pont promenade.

T : 04 67 07 73 98

M : resa.congres@ot-palavaslesflots.com

BASE FLUVIALE...



La station de Palavas-les-Flots dispose d'une base fluviale située sur le Lez et à deux pas du centre-ville et des commerces. 15 emplacements en escale sont disponibles. L'accueil se fait tous les jours de 8h à 20h par l'équipe d'accueil de l'aire de Camping-car. Les animaux sont admis et les chèques vacances acceptés. Les passagers ont accès à des équipements adaptés PMR, l'accueil et les sanitaires sont également adaptés. Pour les personnes en fauteuil roulant une assistance est nécessaire pour monter et descendre d'un bateau. Les pontons sont fixes, l'accès est donc soumis à la météo.

Tarifs :

- Jusqu'à 10 mètres : 19€ par nuit
- De 10.01 à 13 mètres : 23€ par nuit
- Plus de 13.01 mètres : 27€ par nuit

Eau et électricité inclus. Prévoir 0.22€ en sus par personnes majeures pour la taxe de séjour.

Téléphone : 04 67 07 73 45

Mail : camping-car@palavaslesflots.com

Avenue du Général de Gaulle

La station de Palavas-les-Flots dispose d'un port maritime de 1100 emplacements. Pontons alimentés en eau et électricité. Deux blocs sanitaires disponibles et accessibles aux PMR. Point propre pour les déchets spécifiques portuaires et collecte sélective des déchets. Pompe à eaux noires mobile. Station d'avitaillement (SP95, Diesel, Bioéthanol) accessible 24h/24, paiement par CB uniquement.

Aire de carénage disposant de deux grues (20T et 40T). Ouvert toute l'année, service de manutention disponible sur RDV à la capitainerie (voir horaires selon saison).

Parking voitures et motos réservé aux plaisanciers en contrat annuel.

Commerces et restaurants à proximité.

Appel capitainerie par VHF canal 9.

T : 04 67 07 73 50

M : accueil.port@palavaslesflots.com

Port de plaisance

Numéros utiles

Délégation à la mer et au littoral :

04 34 46 63 16

Amicale sportive des plaisanciers :

04 67 50 36 31

Météo France (prévisions côtières) :

08 99 71 08 08

SNSM port de plaisance Palavas :

06 17 61 56 89

Port on Land port à sec : 04 67 47 26 56

Témoin d'un danger, appelez le CROSS canal 16 de la VHF ou par téléphone appel gratuit : 196 (Cross Med 7j/7 24h/24)

...ET PORTS



La station de Palavas les Flots dispose d'un port intérieur de 330 places, situé sur le bassin Paul Riquet, à proximité de l'aire de Camping-car.

L'accueil se fait les mardis et mercredis de 9h à 12h et de 13h à 17h et le jeudi de 8h30 à 12h.

Les plaisanciers sous contrat annuel bénéficient d'un accès au parking ainsi qu'aux sanitaires.

La majorité des pontons sont accessibles aux personnes à mobilités réduites (sauf ponton V).

Téléphone : 04 67 07 73 48

Mail : portfluvial@palavaslesflots.com

Avenue du Général de Gaulle

L'AIRE DE CAMPING-CAR

**AIRE MUNICIPALE
PAUL RIQUET**

Latitude 43°31'25"

Longitude 3°56'11"

Le site est aménagé face à la lagune, au bord du Lez et à proximité du village (250m) et des plages (550m). L'accueil se fait tous les jours 365 jours par an et 7j/7. Cette aire compte 135 emplacements camping-car équipés de bornes électriques. L'aire est équipée de bacs à vaisselle, de bacs à linge, d'un bloc sanitaire accessible aux personnes en situation de handicap.

2 points de vidange et 3 points de ravitaillement en eau douce sont disponibles. Une surveillance de nuit est faite toute l'année. Les animaux sont admis tenus en laisse. Les chèques vacances sont acceptés et le wifi est disponible gratuitement. L'aire de camping-car est accessible aux personnes à mobilité réduite, l'accueil et les sanitaires sont adaptés.

Pas de réservation possible.

T : 04 67 07 73 45

M : camping-car@palavaslesflots.com

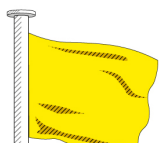
Avenue du Général de Gaulle



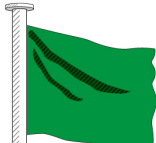
LES PLAGES



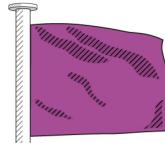
Baignade interdite



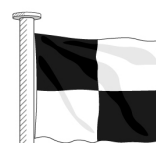
Baignade dangereuse



Absence de danger



Pollution, espèces aquatiques dangereuses ou zone marine protégée



Vent de terre, prudence

POSTES DE SECOURS SNSM

Rive gauche : Hôtel de ville, Saint-Roch, Saint-Maurice, Le Grec

Rive droite : Saint-Pierre, Albatros, Prévost
Les postes Saint-Pierre et Sarrail sont ouverts les week-ends de 11h à 18h30 à partir de mai jusqu'à début septembre. Durant la période estivale, les postes de secours ouvrent tous les jours.

Numéros utiles

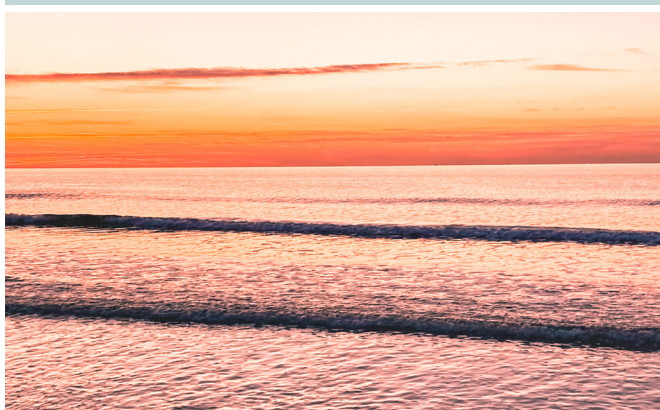
Sapeurs pompiers : 04 67 50 44 54

Numéro d'urgence médical : 18 ou 112

Gendarmerie : 04 67 07 01 20 ou 17

Police municipale : 04 67 50 77 22

Cross Med urgences en mer : 196



Surveillez en permanence vos enfants, montrez-leur le poste de secours et conseillez-leur de s'y rendre s'ils se perdent. Nos amis les chiens sont interdits sur les plages, merci de votre compréhension. La plage accessible aux chiens se trouve au Grand Travers (sortie 60) ou à Frontignan Plage (zone limitée durant l'été accès 34 à 40).

Face à l'hôtel de ville, vous trouverez le Kiosky labellisé Tourisme & Handicap. Cet espace propose des services accessibles tels que : douche et toilettes PMR, point hygiène, espace bébé et enfant en situation de handicap, point secours et pharmacie, table de relaxation, recharge fauteuils roulants électriques, assistance technique, espace repos, accueil par un personnel sensibilisé. Ouvert tous les jours de 11h à 18h30 en juillet et août

Boulevard Maréchal Joffre

PLAGES RIVE GAUCHE



1. PLAGE DE L'HÔTEL DE VILLE

Poste de secours : 06 70 33 29 73

Plage accessible aux PMR, 2 places de parking PMR, cheminement par tapis rigide sur le sable, rince pieds, 1 tiralo disponible aux heures d'ouverture, 1 audio plage disponible au poste de secours. Kiosky à proximité.

2. PLAGE DES JOCKEYS

Pas de poste de secours, plage accessible aux PMR, 2 places de parking PMR, cheminement par tapis rigide sur le sable, rince pieds, pas de tiralo.

3. PLAGE SAINT-ROCH

Poste de secours : 06 82 77 83 68

Plage accessible aux PMR, cheminement par tapis rigide sur le sable, 1 tiralo aux heures d'ouverture, rince pieds.

4. PLAGE SAINT-MAURICE

Poste de secours : 06 88 76 39 45

Plage accessible aux PMR, parking adjacent, cheminement par tapis rigide sur le sable, 1 tiralo aux heures d'ouverture, rince pieds.

5. PLAGE DU GREC

Poste de secours : 06 08 16 37 47

Plage accessible aux PMR, cheminement par tapis rigide sur le sable, 1 tiralo aux heures d'ouverture, rince pieds.

PLAGES RIVE DROITE

1. PLAGE SAINT-PIERRE

Poste de secours : 06 88 76 98 59

Plage accessible aux PMR, 3 places de parking PMR, cheminement par tapis rigide sur le sable, 1 tiralo et un rince pieds. Toilettes accessibles à proximité (cabine au début de la promenade Sainte-Catherine).



2. PLAGE DU ZÉNITH

Pas de poste de secours, accès par la promenade Sainte-Catherine (marche du trottoir à franchir), cheminement par tapis rigide, rince pieds.



3. PLAGE DE L'ALBATROS

Poste de secours : 06 88 72 25 50

Plage accessible aux PMR (trottoir avec une inclinaison pouvant nécessiter l'intervention d'un tiers). Parking avec 5 places PMR. Cheminement par tapis rigide sur le sable, 1 tiralo disponible aux heures d'ouverture, 1 rince pieds.



4. PLAGE DU PRÉVOST

Poste de secours : 07 87 22 12 58

Plage accessible PMR, cheminement par tapis rigide sur le sable, 1 tiralo disponible aux heures d'ouverture.

LES ACTIVITÉS NAUTIQUES



CENTRE NAUTIQUE PIERRE LIGNEUIL



Non accessible pour les personnes en fauteuil roulant. Séance à la carte de Paddle, Wingfoil, optimists, catamaran, dériveurs. Des toilettes accessibles se situent à proximité.

T : 04 67 07 73 33 / 09 61 04 64 36 (juillet/août)

M : centrenautique@palavaslesflots.com

Boulevard Maréchal Joffre

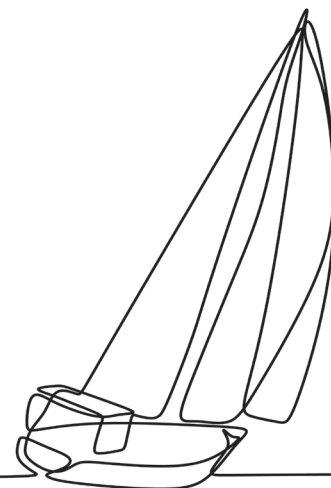
MAISON DE LA MER



Etablissement accessible avec parking adjacent. Des toilettes accessibles se situent à proximité. Ateliers secourisme, initiations aux premiers secours et cours de natation avec le club Aqualove, activité planche à voile.

T : 04 67 86 60 43

Boulevard Maréchal Foch



JET SKI



KAHUNA JET SKI

Location avec ou sans permis de Jet ski et encadrement d'activités.

T : 04 99 75 01 34

Pôle Nautique - Palavas camping

JET 7 LOCATION

Location avec ou sans permis de Jet ski et encadrement d'activité bouée tractée.

T : 07 68 69 01 28

7 Quai Paul Cunq



PALAVAS JET SKI

Location avec ou sans permis de Jet ski et baptême enfant.

T : 06 58 35 74 51

Port de plaisance proche capitainerie

SAMY JET SKI

Location avec ou sans permis de Jet ski, initiation et randonnées.

T : 06 79 72 90 70

Jetée rive gauche

KITE SURF/EFOIL



L'EFFET KITESCHOOL

Kite surf, wake board, cours et stages, initiations.

T : 06 98 76 71 23

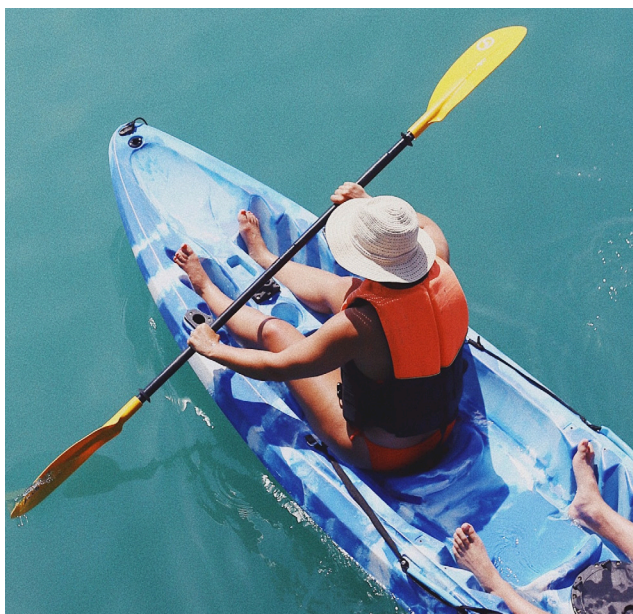
Avenue Frédéric Fabrège

MONKI KITESURF SCHOOL

Kitesurf, efoil, wingsurf, wakeboard, kite-foil, cours et stages, initiations.

T : 07 60 01 94 98

**Rue des Hirondelles
Quai de l'île Cazot**



CANOË KAYAK

PALAVAS KAYAK DE MER



Balade en mer, pirogues polynésiennes, école, initiation, sorties stages et groupes. Ponton PMR, WC et douche adaptés, accès privilégié pour voitures PMR, expérience professionnelle concernant le handicap mental et physique.

T : 07 69 16 10 00

M : contact@palavaskayakdemer.com

Bassin de plaisance intérieur

STAND UP PADDLE

SUNSHINE PADDLE

Location, vente, école.

T : 06 62 66 92 09

M : jychristol@free.fr

180 Avenue St Maurice



PLONGÉE SOUS MARINE



BULLES PLONGÉE

Plongée subaquatique, randonnée palmée, sorties et formations.

T : 06 63 09 99 72

M : info@bullesplongee.com

23 route de Maguelone

ECOSYSTEM CENTRE DE PLONGÉE

Baptêmes, formations, exploration en plongée sous marine.

T : 06 22 90 55 45

M : contact@ecosystem-palavas.com

31 rue Blanche de Castille

LA PALANQUÉE NEWS

Vente et location de matériel de plongée et chasse sous marine. Entrée latérale accessible aux personnes en situation de handicap, 2 places de parking réservées à proximité.

T : 04 67 68 04 10

Avenue Frédéric Fabrège

OCTOPUS

Plongée subaquatique

T : 04 67 68 18 43

M : communication@octopus-plongee.asso.fr

Maison de la Mer - Avenue Foch

SURF



PALAWAÏ SURF SCHOOL

Ecole de surf pour adultes et enfants, paddle, stages vacances.

T : 06 49 86 83 32

M : palawaisurfschool@gmail.com

37 Boulevard Sarrail

BATEAU ÉCOLE



PALAVAS PERMIS

Formations au permis bateau.

T : 04 67 68 95 11

M : palavaspermis@gmail.com

3 Quai de la Bordigue

PERMIBATO

Formations au permis bateau, conduite et location.

T : 06 14 31 20 10

M : contact@permibato.com

En face la capitainerie

PÊCHE/PROMENADE EN MER

BATEAU LE MARIUS

Journée ou demie-journée en mer avec skipper, excursions. Possibilité d'embarquement pour les personnes à mobilité réduite en laissant le fauteuil à quai.

T : 06 16 86 17 10

Quai Georges Clémenceau



CATAMARAN MIKAEL II

Pêche, promenade en mer, sardinade, coucher de soleil et apéro. Accessible aux fauteuils roulants manuels uniquement.

T : 06 81 76 81 03

M : trident.croisiere@gmail.com

Quai Paul Cunq



LOCATION BATEAU

EASY BOAT

Bateaux à moteur sans permis.

T : 06 84 48 66 69

Quai Paul Cunq



VOILE

ARGO VOILE DU SUD

Sorties découverte, école de voile sur voilier habitable. Places de parking réservées aux personnes en situation de handicap à proximité.

T : 06 08 58 63 55

M : fred@argo-voile-du-sud.com

Parking de la capitainerie



NATATION

PISCINE

AQUA'TITUDE



Bassins ludiques, espace détente, aquagym, école de natation, bébé nageurs et perfectionnement. 6 places de parking PMR, rampe d'accès, sanitaires adaptés, repères/bandes tactiles, 3 cabines avec siège et rampe, douches adaptées, pédiluve obligatoire et accessible, chaise télescopique pour mise à l'eau.

T : 04 99 54 67 41

M : piscine.palavas@paysdelor.fr ou
accueil.piscine.palavas@paysdelor.fr

Avenue Abbé Brocardi



LES LOISIRS TERRESTRES



ACTIVITÉS



PARC DU LEVANT



3.5 hectares pour prendre l'air, des jeux en extérieur, des volières, des découvertes, un manège. Les enfants vont s'amuser et les parents profiter.

Accès libre, vélos et chiens interdits. Le parc est accessible, des places de parking PMR se trouvent à l'entrée, 1 WC est adapté.

LE PÉTOULET DU LEVANT

Manège pour enfants ouvert à l'année.
Accès au manège par une marche.

Parc du Levant





PALAVAS PÉTANQUE

Pétanque, boulo-drome.

T : 04 67 50 76 49

Quai François Vical

BEACH TENNIS

Club de beach tennis, séances grand public en saison.

M : palavasbeachtennis@gmail.com

Avenue Maréchal Joffre

MY CENTER PALAVAS

Parties de padel et de tennis et de badminton en famille ou entre amis. Moment sportif et convivial.

T : 09 77 38 54 82

Avenue de l'Abbé Brocardi



AGORA SPORT CONCEPT

Espace sport santé et bien-être, conférences, activités tous les jours (*pilates, streetching, yoga...*) en juillet et août uniquement.

M : contact@agorasportconcept.fr

Boulevard Sarrail

BODY FORM PALAVASIEN

Salle de sport, remise en forme, bien-être renforcement musculaire à la salle du Cosec. Toilettes adaptées

T : 04 67 50 57 19

Avenue de l'Abbé Brocardi



MANADE DU PONT VERT

Balades à poney accompagnées de personnes diplômées, poneys, randonnées. Ouvert tous les jours en juillet et août uniquement.

T : 06 16 83 77 00

M : coralie2534@hotmail.fr

Rond-point de Villeneuve les Maguelone





LE PETIT TRAIN DE PALAVAS



Retrouvez la balade du petit train, avec des départs toutes les 30 minutes. Non accessible aux fauteuils roulants.

Tarifs : 4€ / adulte, 3,50€ / enfant

T : 06 17 98 57 17

M : contact@lepetittraindepalavas.fr

Place du Docteur Clément



LE TRANSCANAL

Le plus court téléphérique au monde, 83 mètres !
Pour aller d'une rive à l'autre sans le moindre effort...

T : 04 67 47 34 66

Quai Paul Cunq



MINI GOLF

Au bord de la mer, profitez d'un parcours 18 trous et évadez-vous les pieds dans le sable.

Tarifs : 7€, tarif groupe à partir de 6€.

T : 06 81 13 68 00

15 Avenue Maréchal Joffre



CULTURE

LE NAUTILUS

Une petite salle de cinéma pour les films à l'affiche. Séances le mercredi, vendredi et dimanche. Etablissement accessible, toilettes adaptées, 2 places de parking réservées à moins de 150m.

T : 04 67 27 86 68

Boulevard Maréchal Joffre



LE NAUTILUS DES ENFANTS



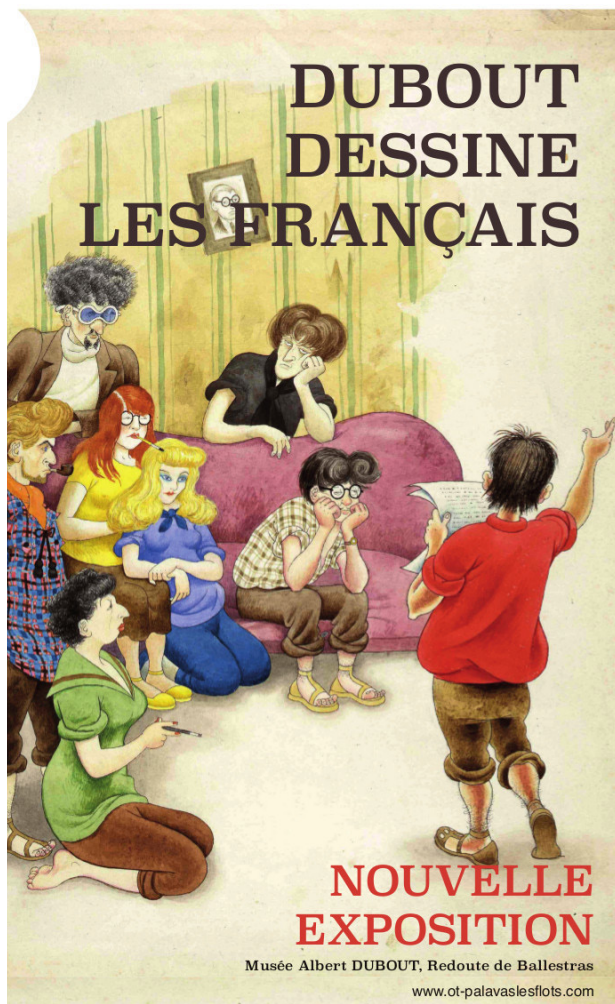
Pour les vacances de Toussaint, d'hiver et de printemps : un spectacle à destination du jeune public est offert. Tour à tour marionnettes, magie, musique ou expression vocale se succèdent. Dès 3 ans.

T : 04 67 50 42 22

M : culture@palavaslesflots.com

Boulevard Maréchal Joffre





MUSÉE ALBERT DUBOUT

Non accessible aux personnes en fauteuil roulant car le bâtiment date du 18ème siècle. Découvrez les expositions du célèbre caricaturiste au coeur de la Redoute de Ballestras édifée en 1743.

Tarifs :

5€ par adulte

2.30€ de 12 à 18 ans

3.50€ pour les étudiants

Gratuit pour les moins de 12 ans

T : 04 67 68 56 41

M : musee@palavaslesflots.com

Parc du Levant

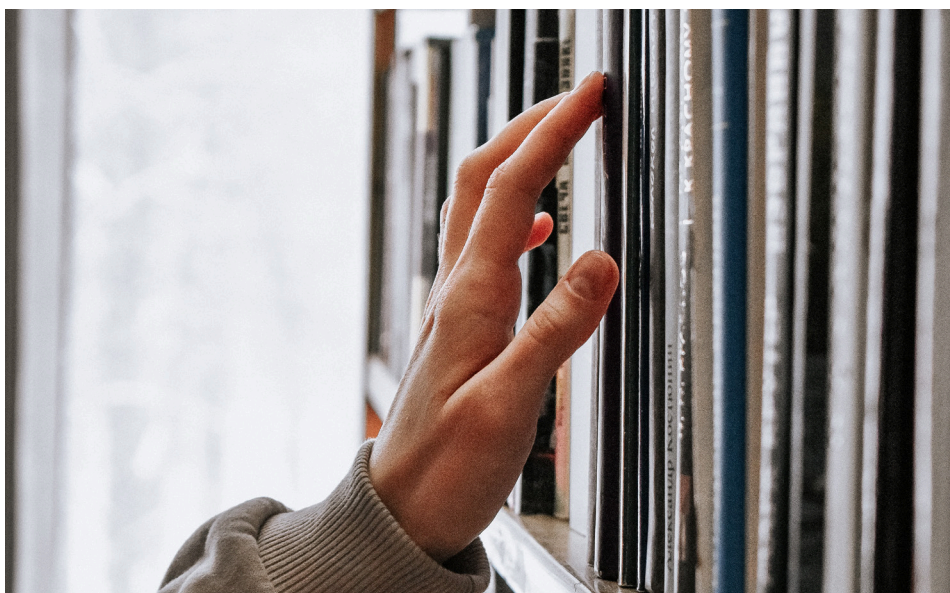
MUSÉE DE LA VOITURE ET DU TRAIN

Plus de 4000 voitures en modèle réduit provenant du mode entier, exposées pour le plus grand bonheur des petits et des grands.

T : 04 67 50 42 23

Parc du Levant





MÉDIATHÈQUE SAINT-EXUPÉRY



Espace de rencontres et d'échanges, la médiathèque municipale Saint-Exupéry accueille les amoureux de la lecture. Elle propose également des DVD, des CD, la presse ... mais aussi de nombreuses animations toute l'année. Etablissement accessible, ascenseur accessible PMR, 1 place parking PMR, gratuité prêt des livres pour détenteur de la carte invalidité, livres audios.

T : 04 67 50 42 49

M : mediatheque@palavaslesflots.com

44 Avenue de l'Étang du Grec

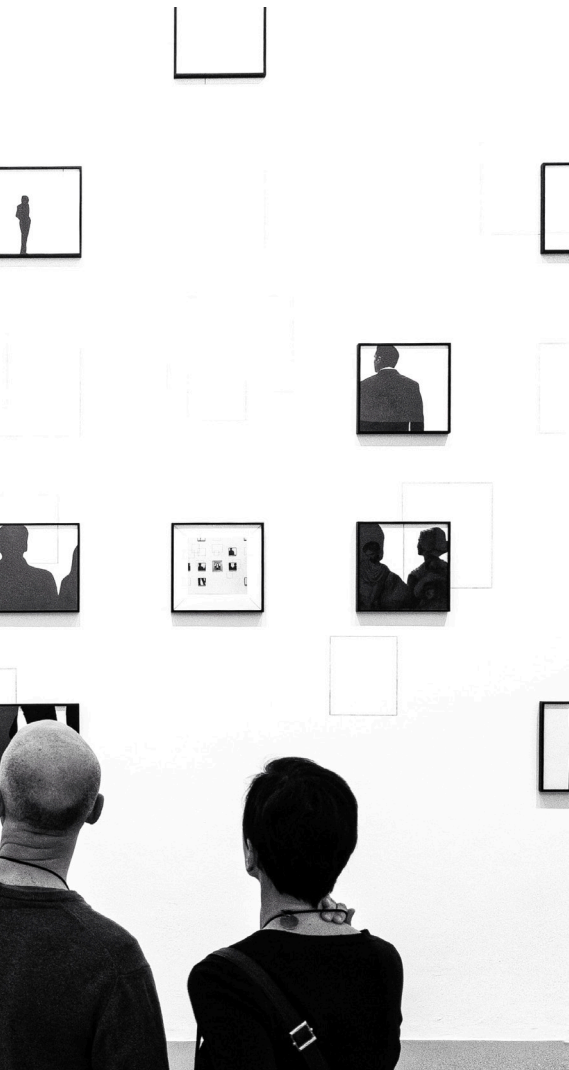


LA SALLE BLEUE

L'établissement accueille des événements culturels et s'inscrit avant tout dans une démarche d'animation du tissu local. L'éclectisme est de mise pour que chaque personne puisse profiter d'un spectacle qui lui ressemble. L'infrastructure dispose des dernières technologies pour pouvoir accueillir tous types de spectacles. Accessible aux personnes en situation de handicap, toilettes adaptées, places réservées à proximité.

T : 04 67 50 39 56

Avenue de l'Abbé Brocardi



GALERIE GUSTAVE COURBET

Cette galerie accueille une cinquantaine de tableaux au bord de l'eau. Elle met en avant de nombreuses oeuvres d'art contemporain issues d'artistes locaux. Les expositions sont temporaires et changent régulièrement. L'établissement est adapté aux personnes en fauteuil roulant.

T : 04 67 50 42 26

M : mtl@palavaslesflots.com

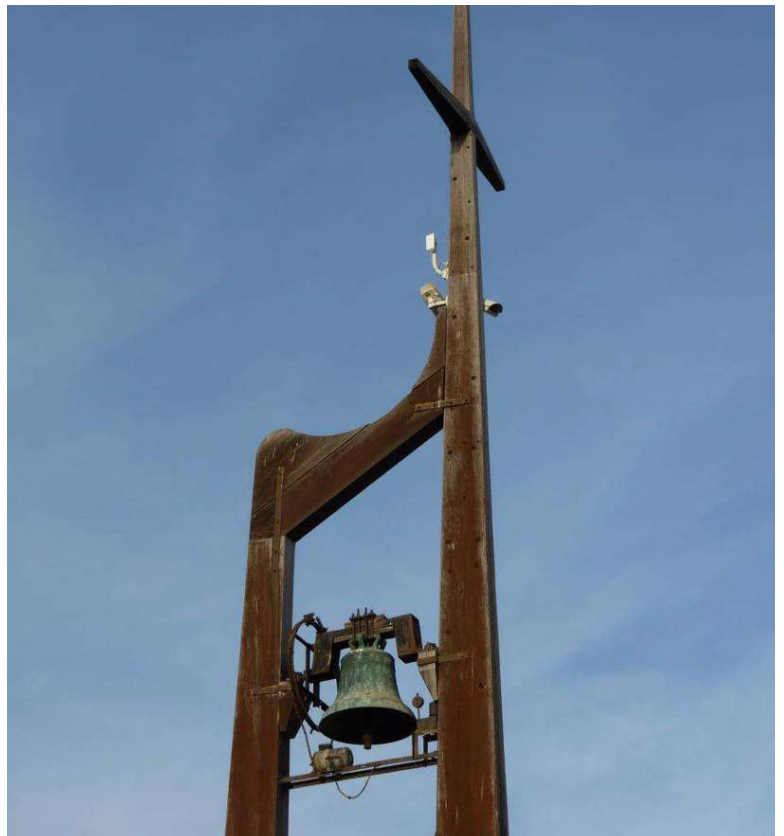
Quai Georges Clémenceau

CHAPELLE NOTRE DAME DE LA ROUTE

Construite en 1961 par l'évêché ce site est un lieu de programmation ouvert aux artistes de la région Occitanie. Espace partagé, il peut accueillir jusqu'à 160 personnes et s'ouvre à la culture visuelle et bilingue sur la région. Accessible aux personnes en situation de handicap.

T : 04 67 50 42 23

131 Avenue Saint-Maurice



BALADES AU GRAND AIR



LE JARDIN SAINT-PIERRE ET SON ÉGLISE

Ce parc aux allures de jardin japonais est un parfait havre de paix au retour des douces chaleurs. Profitez-en pour découvrir l'église Saint-Pierre. Accessible aux personnes en fauteuil roulant. Ouvert toute l'année, du lundi au vendredi. Places de parking réservées à proximité.

Rue de l'église



PROMENADE SAINTE CATHERINE

Bord de mer piétonnier où promeneurs, baigneurs et pêcheurs se succèdent. Accessible aux fauteuils roulants.



LES VISITES GUIDÉES DE L'OFFICE DE TOURISME

D'une rive à l'autre, respirez le bon air du large, découvrez l'architecture du coeur de ville et les richesses de nos paysages lagunaires. Entre ciel et mer, du quartier ancien aux rues étroites laissez-vous porter par notre guide. Accessible à tous, max 4 km.

3€ / adulte & 1€ / enfant

T : 04 67 07 73 34

M : tourisme@ot-palavaslesflots.com

Départ du Phare de la Méditerranée



LES PISTES CYCLABLES

Plusieurs balades s'offrent à vous, faire du vélo est l'une des meilleures façons de découvrir la nature autour de Palavas-les-Flots. Demandez-nous la documentation.

T : 04 67 07 73 34

CYCLOLOC PALAVAS

Tous modèles, tous âges et accessoire. Livraison possible et assistance, location, vente, réparation, randonnées libres ou accompagnées.

T : 04 67 68 55 84

M : palavascycloloc@gmail.com

49 Rue Sire de Joinville

M BIKE LOC

Location et vente de véhicules électriques, découvrez le plaisir de rouler silencieusement, visitez Palavas-les-Flots.

Ouvert en saison uniquement.

T : 06 65 60 75 93

17 rue de l'Eglise



LES FESTIVITÉS



LES MARCHÉS

Laissez vous surprendre par la variété et l'authenticité des marchés colorés de notre destination. Le mercredi matin, retrouvez le marché mixte sur le parking de la maison de retraite ou dans la rue Saint-Roch et sur la Place du Docteur Clément hors saison estivale. Le vendredi matin retrouvez le marché mixte sur la promenade du port de plaisance et le samedi matin retrouvez le marché aux puces sur le parking de la maison de retraite.



LE LUNA PARK

Ouvert tous les jours pendant la saison estivale. Venez vous amuser, vous divertir entre amis ou en famille. Faites place aux attractions en tout genre et aux sensations fortes.

Parking des arènes



LES FEUX D'ARTIFICE

Pendant la saison estivale, le ciel de Palavas-les-Flots s'illumine de milles feux. Offerts par la ville, dès 22h30 installez-vous sur la plage et levez les yeux au ciel.

Plage de l'Hôtel de Ville



LES ARÈNES EL CORDOBÉS

Le plus grand amphithéâtre de la cité où se succèdent spectacles taurins de tradition camarguaise, toros-piscine et grands concerts des artistes du moment. Ascenseur pour accueil de personnes en situation de handicap.

T : 04 67 50 39 56

Avenue Abbé Brocardi

LES TRADITIONS MARITIMES



LA VOILE À L'ANCIENNE

Sauvegarde du patrimoine maritime méditerranéen, découverte et pratique de la voile latine avec Latina Cup. Découverte d'un mode de navigation ancestral, sorties en barques catalanes, participation à des régates.

T : 06 35 56 87 10

M : latinacup@ymail.com

Base Jean-Yves Descamp

JOUTES LANGUEDOCIENNES

La lance sportive Palavassienne, organise des manifestations (tournoi et entraînement) chaque semaine de mi-juin à début septembre. Elle propose également une école municipale de joutes.

T : 06 58 71 65 49

M : jerome.barthod@orange.fr

Quai François Vical



LA PÊCHE EN MER

Filets fixes qui ne tractent pas le poisson. Une pêche raisonnée qui anime les quais tous les matins. Ces paysans de la mer présentent et proposent le fruit de leur travail de la nuit.

**Quai Paul Cunq/Georges
Clemenceau**

PÊCHE À L'ÉTANG

Les professionnels à l'étang opèrent le plus souvent seuls à bord de petites embarcations non pontées. Dur métier peu mécanisé, observez l'ingéniosité d'une capetchade, le système traditionnel pour capturer le poisson utilisé depuis des temps ancestraux.

PRUD'HOMIES DE PÊCHE

Corporation propre au bassin Méditerranéen qui date du Moyen-Âge. Régulation économique et écologique de la pêche en Méditerranée.

AUX ALENTOURS



LA MAISON DE LA NATURE

Espace naturel protégé du nord de l'étang du Méjean, avec son paysage lagunaire rappelant la Camargue, la Maison de la Nature et ses sentiers sont une occasion de découvrir un environnement privilégié. Parking PMR, aire de pique nique et toilettes adaptés, audiodescription et LSF, sac de découverte tactile, plan thermogonflable.

T : 04 67 22 12 44



LA CATHÉDRALE DE MAGUELONE

A 4km de Palavas-les-Flots et à deux pas des plages, découvrez sur une presqu'île entre mer et étang, l'imposante cathédrale Saint-Pierre de Maguelone érigée au XII^{ème} siècle. Accessible librement tous les jours de 9h à 18h, audio guide en location au point accueil visiteurs. Accessible aux personnes en situation de handicap avec plans inclinés à l'entrée et à l'intérieur. Restaurant Le Comptoir des Compagnons labellisé accueil handicap. Places de parking PMR à 150m. Les personnes à mobilité réduite sont autorisées à rejoindre la Cathédrale avec leur voiture (*sous présentation de la vignette handicap*)

T : 04 67 50 49 88



SITE ARCHÉOLOGIQUE LATTARA

Le site archéologique Lattara - musée Henri Prades - situé à Lattes, vous invite à faire un immense saut dans le temps à la découverte de l'histoire des femmes et des hommes qui nous ont précédé sur ce territoire.

T : 04 99 54 78 20

LA GRANDE MOTTE

Ville labellisée Patrimoine du XXème siècle et réalisée par l'architecte Jean Balladur choisi par l'état en 1962 pour concevoir une station balnéaire, l'oeuvre de sa vie. Office de tourisme labellisé pour le handicap moteur, mental, auditif et visuel.

T : 04 67 56 42 00



LE GRAU DU ROI/ PORT-CAMARGUE

Second port de pêche français en Méditerranée, ce village conserve un cachet traditionnel. Port-Camargue, cité maritime aménagée dans les années 60, est aujourd'hui le premier port de plaisance d'Europe. Office de tourisme labellisé pour le handicap moteur, mental, auditif et visuel.

T : 04 66 51 67 70

MONTPELLIER

Evadez-vous le temps d'une journée, découvrez l'art dans la ville, les ruelles médiévales et commerces en tout genre. Ville de trésors patrimoniaux et contemporains, Montpellier est une métropole moderne, ouverte sur l'architecture, les sciences, la culture et les loisirs. Office de tourisme labellisé pour le handicap moteur, mental, auditif et visuel.

T : 04 67 60 60 60



SE LOGER

HÔTELS RIVE GAUCHE



5 LE BRASILIA ***

Hôtel face à une belle plage de sable fin qui vous accueille dans une ambiance méditerranéenne pour une pause au bord des vagues. 1 chambre accessible au rez-de-chaussée avec salle de bain adaptée (douche à l'italienne) et système de sécurité incendie visuel. Réception et bar accessibles par plan incliné amovible.

2 places de parking en location à proximité.

T : 04 67 68 00 68

**9 Boulevard
Maréchal Joffre**



7 LE GRAND LARGE **

Cet établissement offre une vue imprenable sur la Méditerranée. Rampe PMR pour accéder à la réception et au bar, 1 chambre adaptée avec salle de bain adaptée (douche à l'italienne), 1 place de parking PMR. T : 04 67 68 01 47

**279 Avenue
Saint-Maurice**



1 LE PLAGE PALACE ****

Les joies simples des vacances en bord de mer rencontrent le luxe sobre et naturel.

3 chambres accessibles par ascenseurs avec salles de bain adaptées (douches ouvertes et rampes d'accès).

T : 04 34 08 63 00

**336 Avenue
Saint-Maurice**

4 HÔTEL DU MIDI ***

Entre mer et étangs lieu convivial où se mêlent confort et bien être. Hôtel non accessible, pas de chambres adaptées.

T : 04 67 68 00 53

**191 Avenue
Saint-Maurice**



3 HÔTEL DE LA PLAGE ***

Etablissement du bord de mer aux chambres confortables, idéal pour profiter de l'air marin. Hôtel accessible, réception et bar également. 2 chambres accessibles au rez-de-chaussée, salles de bain adaptées (douches à l'italienne). 1 place de parking réservée avec rampe d'accès et système d'appel. T : 04 67 68 95 43

99 Avenue Saint-Maurice

HÔTELS RIVE DROITE



2 HÔTEL AMÉRIQUE ***

A l'abri des palmiers, à deux pas des vagues, reposez vous dans un établissement 100% Méditerranée. 2 chambres adaptées avec sanitaires et douches à l'italienne, réception, bar et salle des petits déjeuners accessibles. 1 valisette/réveil et émetteur/récepteur pour malentendants. Fauteuil de transfert disponible. Parking privatif.

T : 04 67 68 04 39

7 Boulevard Frédéric Fabrèges

HÔTELS RIVE DROITE



CAMPINGS



1 TOHAPI PALAVAS CAMPING ****



Ouvert de mai à septembre sur la plage. 394 emplacements. 5 places de parking réservées. Accueil, bar-restaurant, piscine et sanitaires accessibles. 1 mobilhome adapté au handicap moteur.
T : +33 (0)4 30 17 20 00

Route de Maguelone



2 LES ROQUILLES ****



Ouvert d'avril à septembre à 100m de la plage. 750 emplacements dont 152 mobilhomes. Accueil adapté, commerces, bar, restaurant, piscine, tiralo, 1 mobilhome et sanitaires accessibles.
T : +33 (0)4 67 68 03 47

267 bis Avenue Saint-Maurice



3 MONTPELLIER PLAGE ***



Ouvert d'avril à septembre à 50m de la plage. 642 emplacements dont 163 mobilhomes. Accueil adapté, rampe PMR, bar, restaurant, piscine, animations et sanitaires accessibles.
T : +33 (0)4 67 68 00 91

95 Avenue Saint-Maurice



4 SAINT MAURICE ***

Ouvert d'avril à septembre à 100m de la plage. 150 emplacements dont 78 mobilhomes. Accueil adapté, bar, restaurant, piscine et sanitaires accessibles.
T : +33 (0)4 67 68 99 61

189 Avenue Saint-Maurice

RÉSIDENCES DE TOURISME ET HÉBERGEMENTS COLECTIFS

CENTRE DE VACANCES IGESA

Ouvert à l'année, 250m de la plage. 100 lits disponibles, dortoirs pour 6 personnes, 6 chambres individuelles, 10 chambres pour 2 personnes. 2 dortoirs accessibles PMR, sanitaires adaptés, refectoire et signalétique.

T : 04 67 68 61 24

M : dri.med@igesa.fr

140 Avenue de l'Evêché de Maguelone

LE GRAIN DE SEL/ PEP 34

Ouvert toute l'année, proche de la plage, 100m de la plage, 1000m du centre ville. 105 lits, chambre de 2 à 5 personnes avec salle de bain. 4 chambres accessibles pour tout type d'handicap, sanitaires adaptés. Le centre est labellisé Tourisme & Handicap pour le handicap moteur, visuel, auditif et mental.

T : 04 67 68 01 88

M : maisonaccueil34@diocese34.fr

31 Avenue Saint-Maurice

MAISON D'ACCUEIL NOTRE DAME DE LA ROUTE

Ouvert à l'année, 26 lits, dortoirs pour 2 à 8 personnes, établissement adapté à l'handicap mental.

T : 04 67 55 85 20

M : maison.accueil34@diocese34.fr

131 Avenue Saint-Maurice

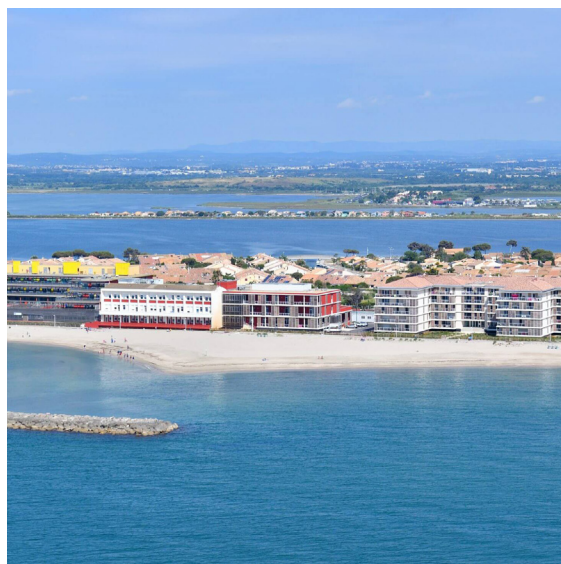
L'ALBATROS

Ouvert de janvier à septembre. Résidence en 1ère ligne à 1500m du centre-ville. 60 appartements pour 4 à 6 personnes. Résidence accessible, 3 studios de 2 personnes adaptés pour PMR, sanitaires et douches adaptés, parking privatif.

T : 06 34 84 11 97

M : contact@residencealbatros.fr

1101 Avenue de l'Evêché de Maguelone



LES PATIOS DE SAINT-PIERRE

Une résidence composée de chambres type T1 et T2, conçues pour des personnes à mobilité réduite. Etablissement accessible, parking accessible dans résidence.

T : 04 11 28 21 83

M : contact@lespatios-st-pierre.fr

446 Avenue de l'Évêché de Maguelone

AGENCES IMMOBILIÈRES



AGENCE ABRITE ORPI

T : +33 (0)4 67 50 76 75

M : abrite@orpi.com

8 place du Docteur Clément



AGENCE FONCIA PALAVAS

T : +33 (0)4 67 68 01 25

M : palavas@foncia.com

11 boulevard Maréchal Joffre



AGENCE BERTRAND IMMOBILIER

T : +33 (0)4 67 50 79 12

M : syndic@bertrandimmobilier.fr / location@bertrandimmobilier.fr

7 rue Saint-Pierre



AGENCE BRASILIA

T : +33 (0)4 67 68 00 78

M : agencebrasilial@gmail.com

1 rue Courte



AGENCE DU CASINO

T : +33 (0)4 67 68 02 74

M : vente@bancelimmobilier.com

location@bancelimmobilier.com

12 boulevard Maréchal Foch



EXPERTIMO RESEAU

T : +33 (0)9 82 36 71 33

M : expertimo.jll@gmail.com

633 Avenue de l'Evêché de Maguelone



GROUPE NEPTUNE IMMOBILIER

T : +33 (0)4 67 50 66 66

M : accueilgroupen Neptune@gmail.com

42 bis Avenue de l'étang du grec



Numéros d'urgences

Emergency telephone



Police Municipale 24h/24

Local Police

04.67.50.77.22



Objets trouvés - Fourrière animale

Lost property

04.67.50.77.22



Gendarmerie Nationale

Police station

04.67.07.01.20



Numéros d'urgences

Emergency telephone

17

SMS : 114



Pompiers

Fire station

18/112



Samu

First aid

15



SNSM

Center for maritime care

06.09.08.21.83



Médecin de garde

Emergency doctor

15



Pharmacie de garde

Emergency pharmacy

32 37

code : 34250



Vétérinaire

Vet

04.67.45.46.84



Ce site est équipé d'un défibrillateur cardiaque



OFFICE DE TOURISME & CENTRE DES CONGRÈS DE PALAVAS-LES-FLOTS

1 place de la Méditerranée
34250 Palavas les Flots
T : 04 67 07 73 34
M : tourisme@ot-palavaslesflots.com
www.ot-palavaslesflots.com

Horaires d'ouverture :

De septembre à juin : du mardi au samedi : 10h-18h/
dimanches et lundis : 10h-17h

Juillet & Août : du mardi au samedi : 10h-20h/di-
manches et lundis : 10h-18h



**PALAVAS
LES-FLOTS**
DOUCEUR DE VIVRE
DEPUIS 1924

